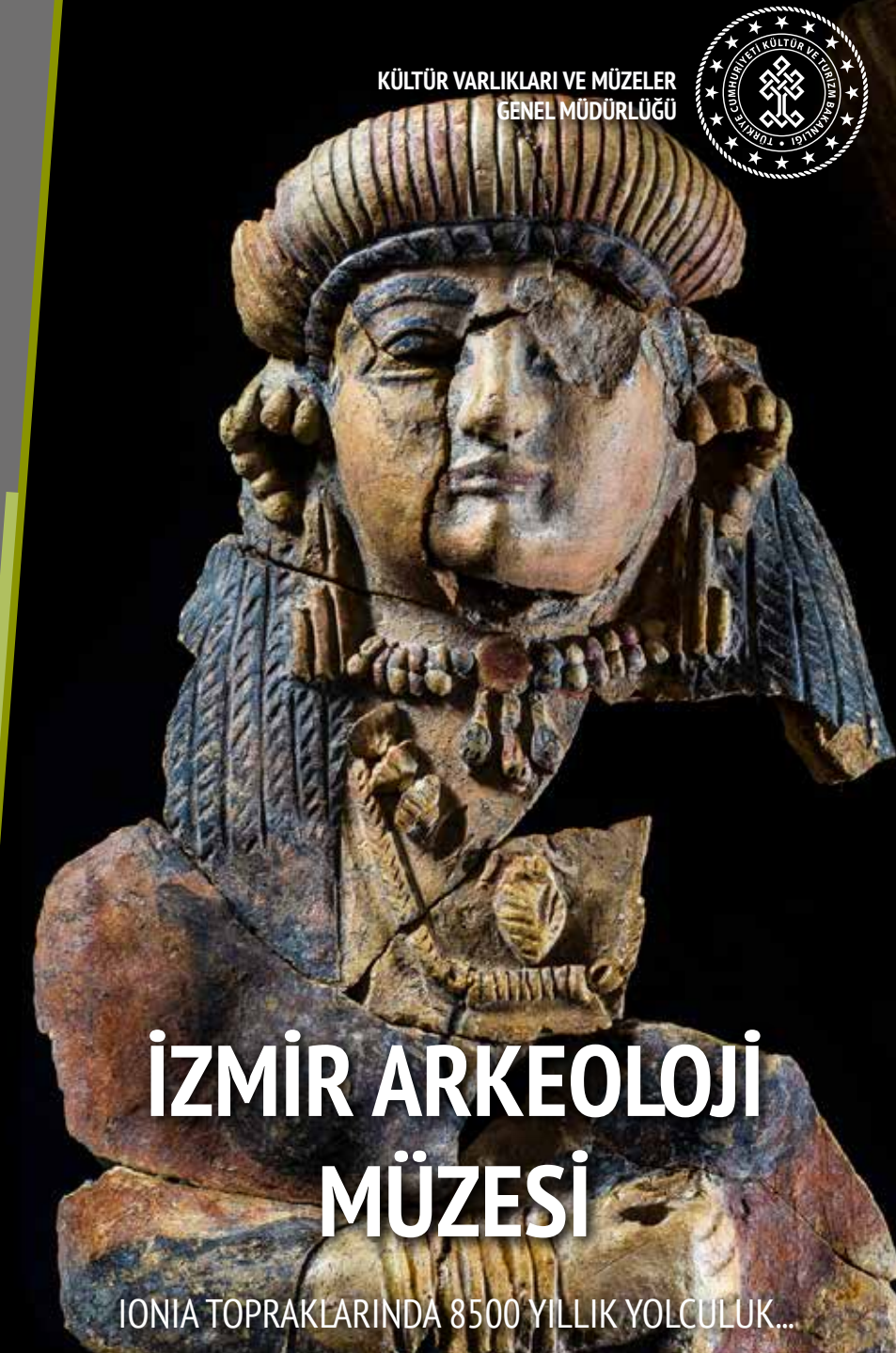


Ziyaret Saatleri		
1 Nisan-31 Ekim Açılış Saati: 08.00 Kapanış Saati: 19.00 Gişe Kapanış Saati: 18.30	31 Ekim-1 Nisan Açılış Saati: 08.30 Kapanış Saati: 17.30 Gişe Kapanış Saati: 17.00	Her gün açık.
Adres: Konak Mahallesi Halil Rifat Paşa Caddesi, Bahri Baba Parkı No: 4, Konak/İzmir		
Güncel bilgiler için lütfen web sitesini ziyaret edin.		

[f TurkishMuseums](#)
[officialturkishmuseums](#)
[TurkishMuseums](#)
[TurkishMuseums](#)
[TurkishMuseums](#)



KÜLTÜR VARLIKLARI VE MÜZELER
GENEL MÜDÜRLÜĞÜ



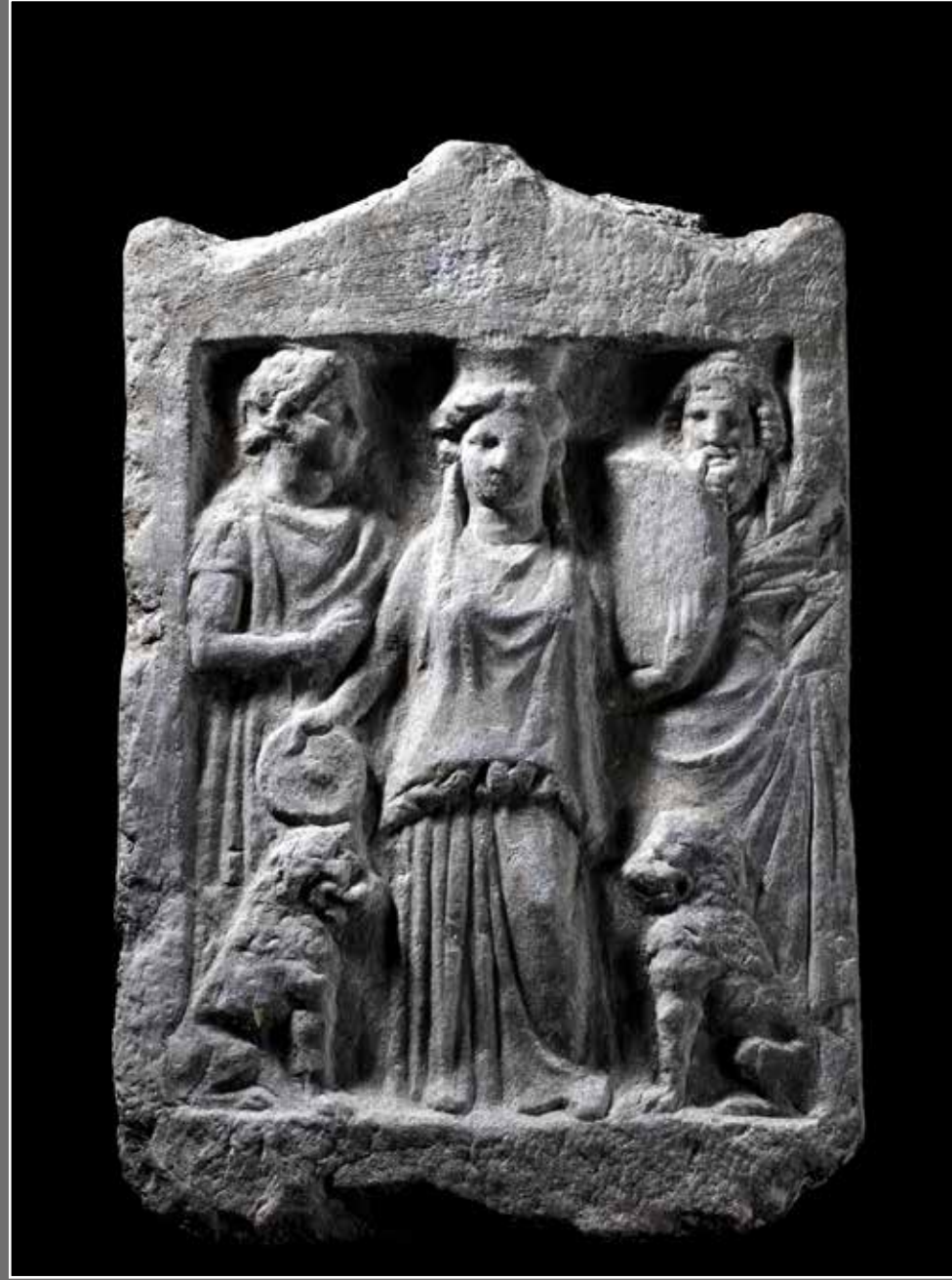
İZMİR ARKEOLOJİ MÜZESİ

IONIA TOPRAKLARINDA 8500 YILLIK YOLCULUK...



İzmir'de ilk Arkeoloji Müzesi, üç senelik eser toplama ve derleme çalışmalarından sonra, 1924'te, Basmane Kapılar Semsiti'nde kurulmuş, sonrasında 1927 yılında, Ayavukla (Gözlü) Kilisesi'nde ziyarete açılmıştır. 1951 yılında, Kültürpark'ta, ikinci bir Arkeoloji Müzesi daha hizmete girmiştir.

Çevresindeki antik kentlerden gelen eserlerin yoğun olmasından dolayı yeni bir müzeye ihtiyaç duyulmuştur. Bunun üzerine; Konak'ta, Bahribaba Parkı içinde 5000 m²'lik alandaki yeni müze binası, 11 Şubat 1984 yılında ziyaretçilere açılmıştır.



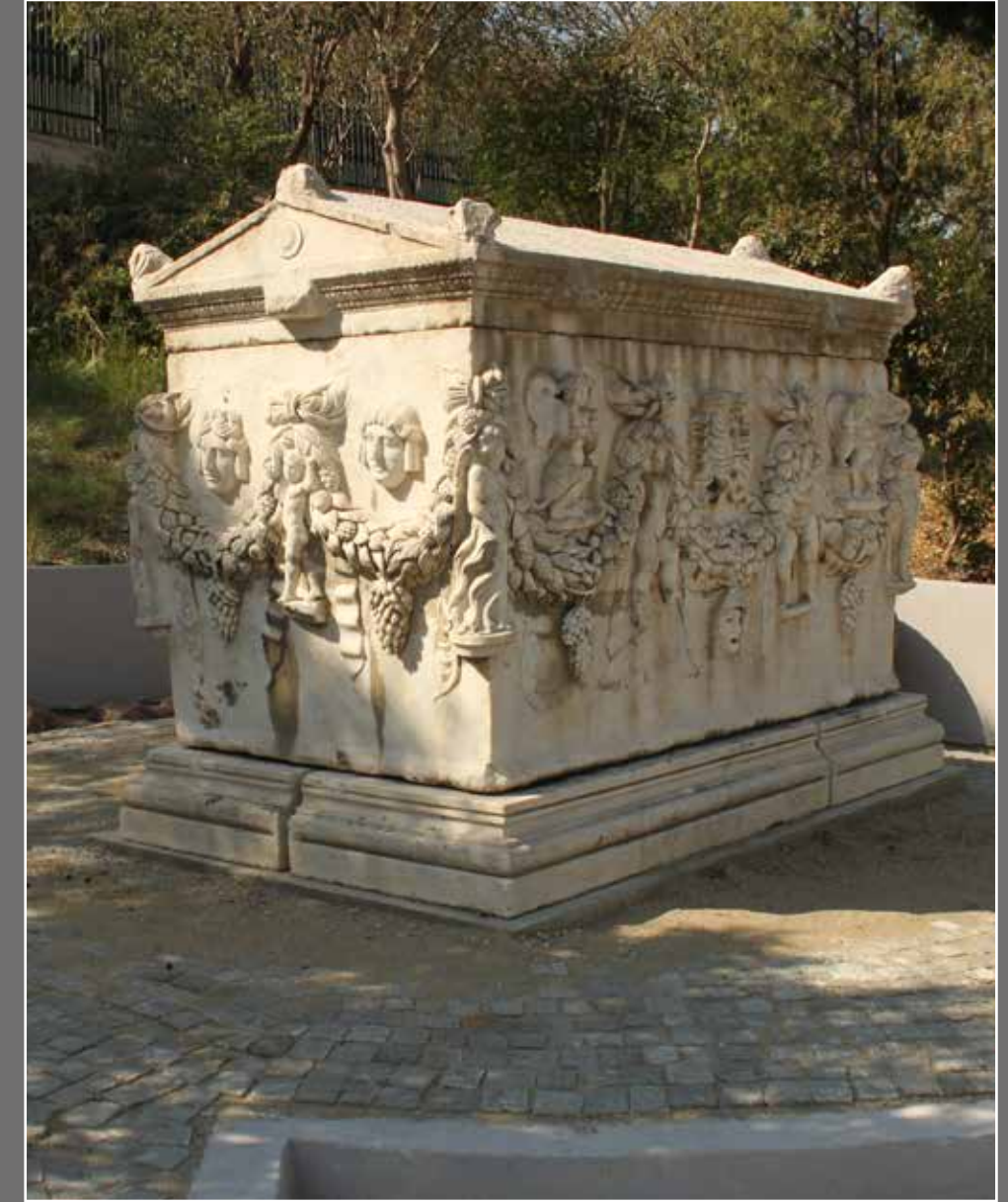
Taş Eserler Salonu, aynı zamanda müzeye giriş katı da olan orta katta yer alır. Bu bölümde; mermer ve taş heykeltıraşlık eserleri içeren büyük heykeller, büstler, portreler ve masklar sergilenmektedir. Müzemizdeki plastik eserler, sadece Helenistik (M.Ö.330-30) ve Roma (M.Ö.30- M.S.395) dönemlerine aittir.



Bronz
Koşan Atlet
Heykeli

Üst katta bulunan Ord. Prof. Ekrem Akurgal Seramik Eserler Salonu ise; kronolojik bir sıra halinde düzenlenmiştir. Bu salonda çeşitli kazılardan ele geçmiş olan; Prehistorik Çağlar'dan Bizans Dönemi'ne kadar çok sayıda eser sergilenmektedir.

Ege Denizi'nde batıklardan çıkan; "Bronz Koşan Atlet Heykeli" ve "Bronz Demeter Heykeli" müzemizin en ilgi çeken eserlerindedir.



Bronz heykellerle aynı katta bulunan "Hazine Odası'nda"; Arkaik, Klasik, Helenistik, Roma, Bizans ve İslami Dönem'e ait sikkeler ile; Helenistik, Roma ve Bizans Dönemlerine ait altın, gümüş ve kıymetli taşlardan süs eşyaları ve de cam eşyaları görmek mümkündür.

Müze bahçesinde ise, çeşitli kazılardan ele geçen heykeller, lahitlerin sergilendiği bölüm, steller, yazıtlar, mimari parçalar yer almaktadır.