

MÜZE PLANI | MUSEUM PLAN



1. GİRİŞ
ENTRANCE

2. FUAYE
FOYER

3. DANIŞMA - GÜVENLİK
INFORMATION - SECURITY

4. İDARE
ADMINISTRATION

5. MİYOSEN DÖNEM - FRIG KRALLIĞI
MIOCENE EPOCH - PHRYGIAN KINGDOM

6. ARKAİK ÇAĞ - DOĞU ROMA DÖNEMİ
ARCHAIC AGE - EAST ROMAN PERIOD

7. TAŞ ESERLER SALONU
STONE ARTEFACTS HALL

8. SİKKELER
COINS

9. ÜÇ PINAR TUMÜLÜSÜ
ÜÇ PINAR TUMULUS

10. KÜTÜPHANE
LIBRARY



Ziyaret Saatleri

Açılış Saati: 08.00
Kapanış Saati: 17.00
Gişe Kapanış Saati: 16.30

Her gün açık.

Adres: Gaziakdemir Mh, Kültür Park, Çekirge Cd.4/11 D:1, Osmangazi, Bursa • Tel: 0224 234 49 18

Güncel bilgiler için lütfen web sitesini ziyaret edin.

[f TurkishMuseums](#) [i officialturkishmuseums](#) [t TurkishMuseums](#) [v TurkishMuseums](#) [@ TurkishMuseums](#)

www.turkishmuseums.com



www.muze.gov.tr



KÜLTÜR VARLIKLARI VE MÜZELER
GENEL MÜDÜRLÜĞÜ



BURSA ARKEOLOJİ MÜZESİ

BURSA'NIN GEÇMİŞİ 115 YILDIR MÜZEDE



Bursa Müzesi, 01 Eylül 1904 tarihinde dönemin Milli Eğitim Müdürü Azmi Bey'in gayreti ile Müze-i Humayun Umum Müdürlüğü'nün bir şubesi olarak Bursa Erkek Lisesi'nin bir bölümünde kurulmuştur. 1930 yılına kadar bu statü ile faaliyetlerini sürdürmüş, bu tarihte Müdürlük haline getirilerek Yeşil'deki Çelebi Sultan Mehmet'in yaptırdığı Yeşil Medrese'ye taşınmıştır. 1972 yılında Kültürpark içerisinde modern binanın yapılmasıyla müzenin arkeoloji seksiyonu buraya taşınmıştır.

Bursa bulunduğu coğrafi konum bakımından Anadolu yarımadasının kuzeybatısında; Asya ile Avrupa'nın etkileşim alanındaki zengin coğrafyasıyla tarih öncesi çağlardan günümüze kadar önemini korumuş; Prehistorik yerleşimlerinin yanında, Antik Çağda Bithynia ve Mysia Bölgelerinin önemli merkezlerinden olmuştur. Bursa Müzesi 60 bini geçen eser sayısı ile ülkemizin zengin koleksiyona sahip müzeleri arasındadır.



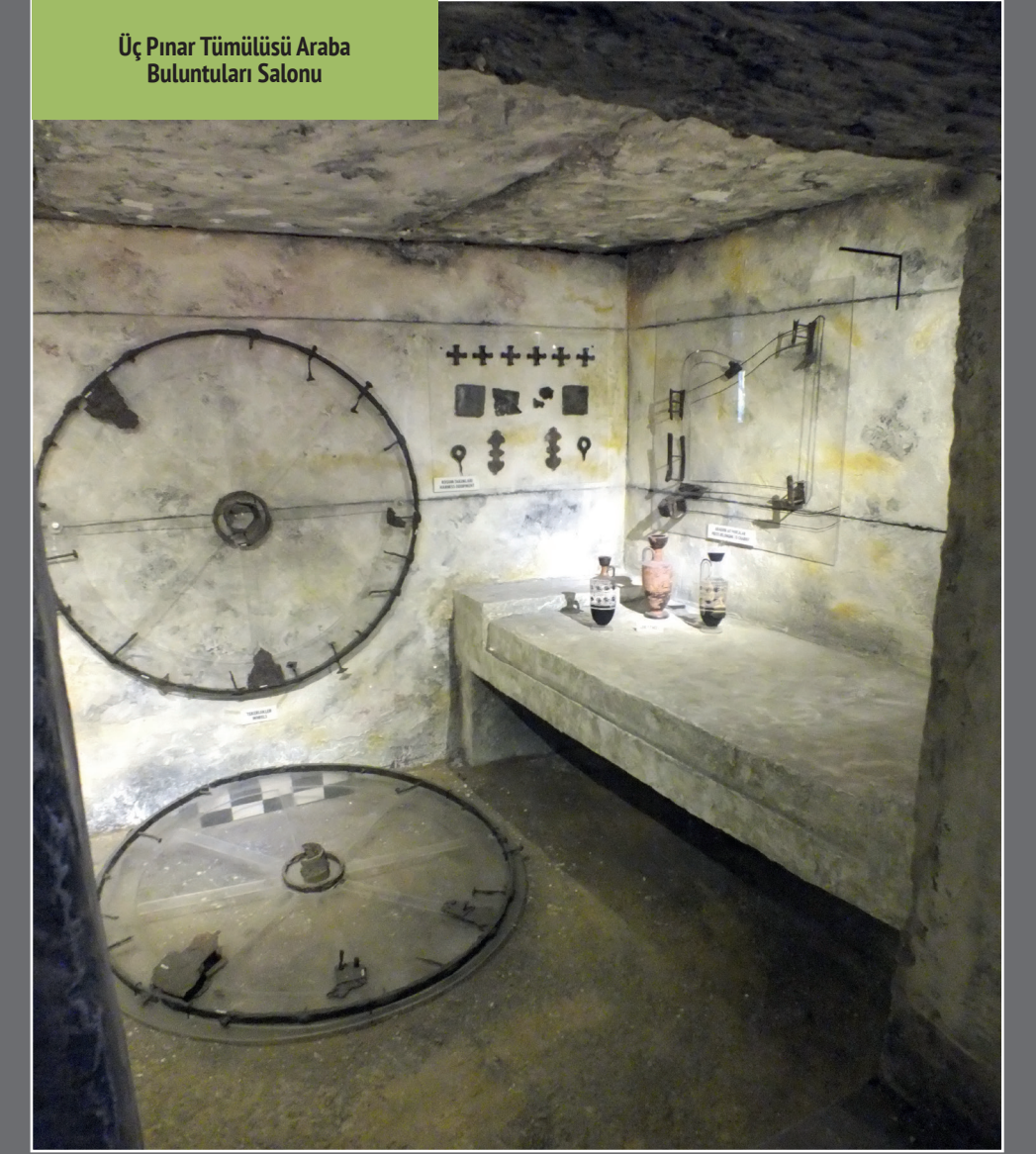
Müzemiz koleksiyonundaki mermer ve taş eserler ile Mustafakemalpaşa ilçesi sınırları içerisinde yer alan Miletopolis Antik Kenti'nde bulunan Roma Dönemine ait bronz Apollon Heykeli ile bronz Athena Büstü; mermer portrelerin çevrelediği megaro planlı odacıkta sergilenmektedir. Mezar Stelleri, heykeller, lahit parçaları, ostatekler ve frizler sergilenen eser gruplarındandır.



Mustafakemalpaşa ilçesi sınırlarında Orta Miyosen Dönem'e ait Paşalar Fosil Yatağı buluntuları, Orta Paleolitik Çağa tarihlenen Şahinkaya mağarası buluntuları, Bursa ve çevresinde yapılan kazı çalışmalarında özellikle Aktopraklık Höyük kazılarında ele geçen Neolitik Çağdan Kalkolitik Çağa kadar eserler, Tunç Çağı eserleri ile Asur Ticaret Kolonileri Çağı, Hitit Uygarlığı, Transkafkas Kültürü, Urartu Krallığı, Phryg Krallığı ve Protogeometrik Dönem'e ait eserler sergilenmektedir. Ayrıca Aktopraklık Höyük kazılarında açığa çıkarılan 30 yaşlarında bir kadına ait iskelet, mezar buluntuları ile masa vitrininde sergilenmektedir. Yine aynı salonda Aktopraklık Höyüğü'nün bir maketi bulunmaktadır. Salonda mevcut 6 adet niş vitrininde ise ait olduğu dönemlerin sembolü haline gelmiş eserler sergilenmiştir.



Bu salonda öncelikle Bursa ve çevresi olmak üzere Arkaik Çağdan Doğu Roma Dönemi sonuna kadar müzemiz koleksiyonunda yer alan eserler kronolojik olarak sergilenmektedir. Özellikle Antandros Antik Kenti Arkaik ve Klasik Çağ buluntuları, Miletopolis Antik Kenti kazı buluntuları, Ahmetler Nekropolü ve Bursa Tümülüsü Helenistik Dönem buluntuları kronolojik olarak vitrinlerde teşhir edilmiştir. Ayrıca Roma Dönemi cam eserleri ile yağ kandilleri de bu salonda sergilenmektedir. Madeni eserler, mühürler, süs eşyaları, oyuncaklar, tıbbi aletler masa vitrinlerinde sergilenen eserler arasındadır. Aynı salonda yer alan asma katta ise sikke seksiyonu bulunmaktadır.



1988 Yılında Bursa ve Balıkesir Müzesi ortaklığıyla gerçekleştirilen kurtarma kazısında ortaya çıkan MÖ 6. yüzyıla tarihlenen Akhamenidler Dönemi'ne ait Tümülüs aslına uygun rekonstrüksiyonu yapılarak içindeki buluntularla birlikte sergilenmektedir. Tekerlek parçaları ve at koşum takımlarından oluşan buluntular mezar odasının girişi önünde insitu halde bulunmuştur. Buluntulardan yola çıkılarak yapılmış olan o Dönem'e ait bir savaş arabası rekonstrüksiyonu ve Greko-Pers stilde yapılmış MÖ545-333 tarihleri arasında tüm Anadolu'ya yayılan, Daskyleion'da Satraplık Merkezinde bulunan Pers Egemenliği Dönemi'ne ait, ikisi mülah olan toplam üç adet mezar steli yine bu salonda sergilenmektedir.