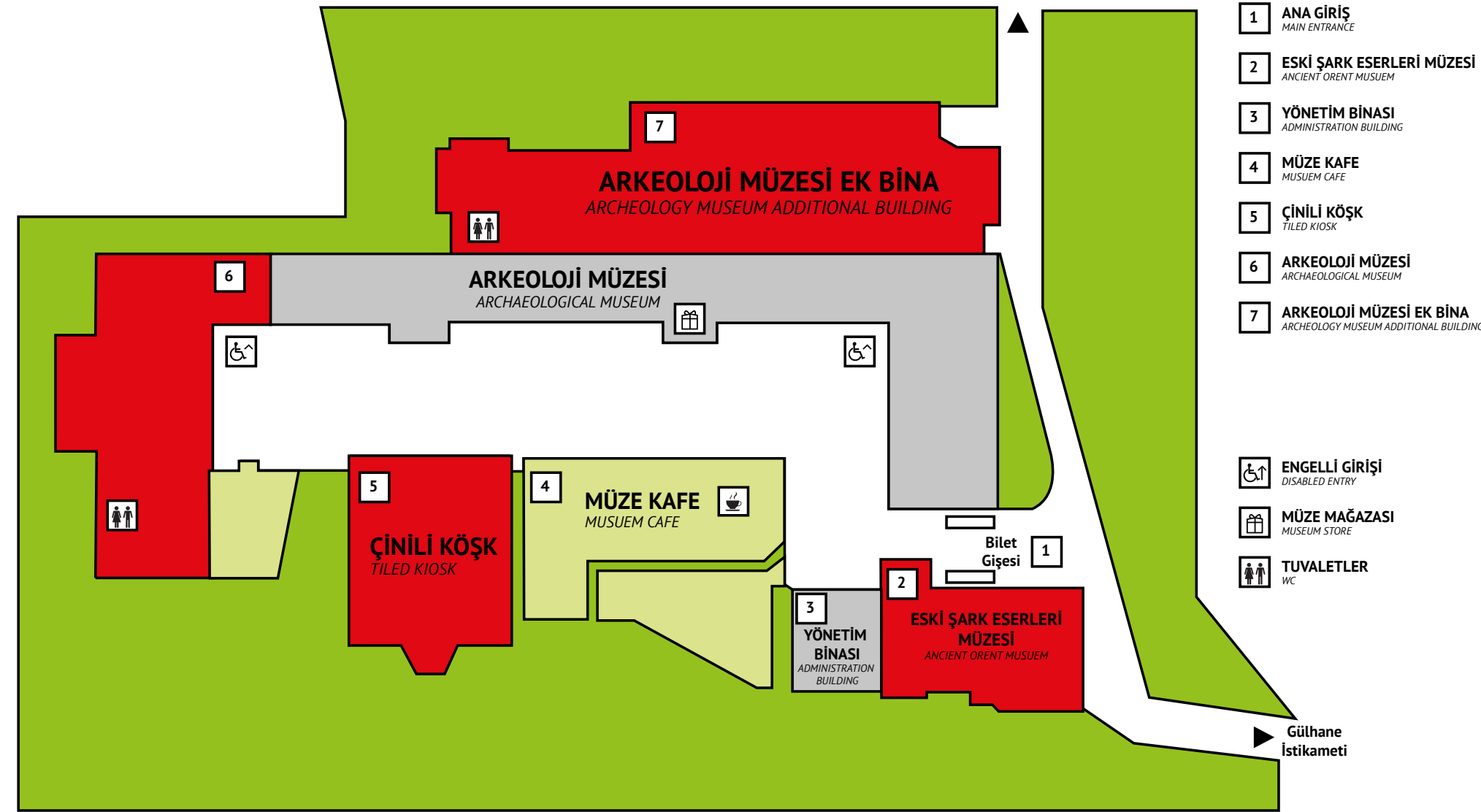


GENEL PLAN

GENERAL PLAN

Topkapı Sarayı İstikameti



- 1 ANA GİRİŞ
MAIN ENTRANCE
- 2 ESKİ ŞARK ESERLERİ MÜZESİ
ANCIENT ORIENT MUSEUM
- 3 YÖNETİM BİNASI
ADMINISTRATION BUILDING
- 4 MÜZE KAFE
MUSEUM CAFE
- 5 ÇİNLİ KÖŞK
TILED KIOSK
- 6 ARKEOLOJİ MÜZESİ
ARCHAEOLOGICAL MUSEUM
- 7 ARKEOLOJİ MÜZESİ EK BİNA
ARCHEOLOGY MUSEUM ADDITIONAL BUILDING

- ENGELLİ GİRİŞİ
DISABLED ENTRY
- MÜZE MAĞAZASI
MUSEUM STORE
- TUVALETLER
WC

Kırmızıyla belirtilen bölümler bina güçlendirme ve yeni sergi çalışmaları nedeniyle geçici olarak ziyarete kapalıdır.



Ziyaret Saatleri

01 Ekim - 01 Nisan Açılış Saati: 09.00 Kapanış Saati: 18.30 Gişe Kapanış Saati: 17.30	01 Nisan - 01 Ekim Açılış Saati: 09.00 Kapanış Saati: 20.00 Gişe Kapanış Saati: 19.30	Her gün açık.
---	---	---------------

Adres: Adres: Cankurtaran Mh, 34122, Fatih, İstanbul • Tel: 0212 520 77 40-41-42

Güncel bilgiler için lütfen web sitesini ziyaret edin.

[f TurkishMuseums](#) [i officialturkishmuseums](#) [t TurkishMuseums](#) [v TurkishMuseums](#) [e TurkishMuseums](#)

www.turkishmuseums.com



www.muze.gov.tr



KÜLTÜR VARLIKLARI VE MÜZELER
GENEL MÜDÜRLÜĞÜ



İSTANBUL ARKEOLOJİ MÜZELERİ

UYGARLIK TARİHİNE YOLCULUK



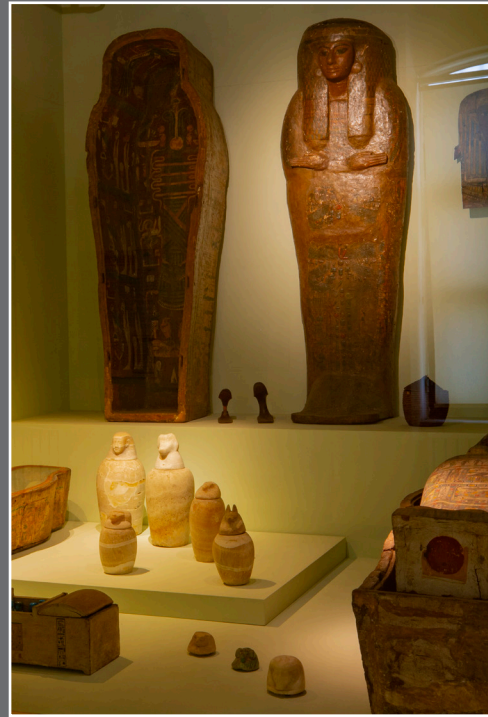
İstanbul Arkeoloji Müzeleri, tarihi aydınlatan eşsiz ve paha biçilmez eserlerin sergilendiği üç ayrı müzeden oluşuyor. Aynı bahçe içerisinde yer alan Arkeoloji Müzesi, Eski Şark Eserleri Müzesi ve Çinili Köşk Müzesi'nin her biri insanlığın binlerce yıllık serüveni içerisinde meydana getirdiği, farklı dönemlere ve kültürlere ait eserleri barındırıyor. Toplam sayıları 1 milyonu aşan bu eserler yanında çeşitli sanatsal ve kültürel etkinliklere de ev sahipliği yapan İstanbul Arkeoloji Müzeleri dünyanın en önemli ve zengin müzelerinden. 1993 yılında Avrupa Konseyi tarafından, "Avrupa'da Yılın Müzesi" ödülüne layık görülmesi ve her yıl milyonlarca kişi tarafından ziyaret edilmesi de öneminin tüm dünyaca kabul edildiğinin kanıtı.

İstanbul Arkeoloji Müzesi



1869 yılında Müze-i Hümayun adıyla kurulan İstanbul Arkeoloji Müzeleri'nin ilk binası Aya İrini olsa da İstanbul Arkeoloji Müzesi, Türkiye topraklarında müze olarak inşa edilen ve modern anlamda müzecilik faaliyetlerinin gerçekleştirildiği ilk yer; aynı zamanda müze binası olarak tasarlanan ve kullanılan dünyadaki ilk on müzeden de biri. Dönemin ünlü mimarlarından Alexandre Vallaury'in eseri olan Arkeoloji Müzesi, Türk müzecilik tarihinde atılan en önemli adımlardan. Anıtsal görünümü ve cephe düzenlemesiyle de ziyaretçilerin ilgisini çeken bina 1891 yılında açıldıktan sonra, Anadolu başta olmak üzere bu yıllarda Osmanlı İmparatorluğu'nun hâkim olduğu Kuzey Afrika, Orta Doğu ve Arap Yarımadası, Balkanlar gibi çok geniş topraklarda keşfedilen eserlerin bir araya getirildiği bir yer oldu. Bu bakımdan yalnızca Anadolu ve Türkiye değil, bütün olarak medeniyet tarihine açılan bir kapı olduğunu söylemek kesinlikle abartı olmaz. Görülmesi gereken müzeler listelerinde yer almaya devam etmesi de bunun bir göstergesi.

Eski Şark Eserleri Müzesi



Eski Şark Eserleri Müzesi binası 1883 yılında Sanayi-i Nefise Mektebi/Güzel Sanatlar Akademisi olarak Osman Hamdi Bey tarafından Mimar Alexander Vallaury'e inşa ettirimiştir. Yunan egemenliği öncesi Anadolu ve Mezopotamya ile İslam öncesi Mısır ve Arabistan Yarımadası'na ait eserlerin bölgesel sınıflama ile sergilendiği Eski Şark Eserleri Müzesi, uygarlık tarihinin farklı bölgelerde nasıl gelişim gösterdiğini; coğrafyanın sanat ve kültür üzerinde nasıl etkili olabileceğini görebileceğiniz bir yer. Sayıları 75.000'i bulan ve karanlıkta kalan dönemlerin aydınlatılmasına büyük katkı veren çivi yazılı tabletlerin içerisinde en önemlisi dünyanın bilinen ilk yazılı barış anlaşması olarak kabul edilen Kadeş Anlaşması.

Çinili Köşk Müzesi



Aya İrini'den sonra yeni bir müze binası yapılması planlanmış ancak maddi imkansızlıklar nedeniyle eserler, Fatih Sultan Mehmet'in 1472 yılında yaptırdığı Çinili Köşke taşınmıştır. İstanbul'da, Osmanlı sivil mimarisinin Selçuklu geleneğindeki mozaik çinilerle süslü en erken ve tek örneğidir. Hac mevsiminde Mekke ve Medine'ye gönderilen hediyeleri taşıyan Surre Alayı'nın uğurlandığı, spor yarışmalarının seyredildiği Çinili Köşk 1880 yılında müze olarak hizmet vermeye başlamış, bir dönem işlevsiz kalarak, 1953 yılında Fatih Müzesi olarak açılmış, 1981 yılında İstanbul Arkeoloji Müzeleri'ne bağlanmıştır. Selçuklu ve Osmanlı Dönemi'ne ait, 11. yüzyıldan başlayıp 20. yüzyılın başlarına kadar uzanan bir zaman aralığına sahip Türk çini ve seramik örneklerinin görülebileceği Müze, ev sahipliği yaptığı eserlerin yanında mimarisıyla da ilgi çeker.